

## ТЕХНИЧЕСКИЕ ДАННЫЕ АГЛОМЕРАТОВ НА ОСНОВЕ КВАРЦА

Наименование: **CANCUN**

Линия **SM QUARTZ®**

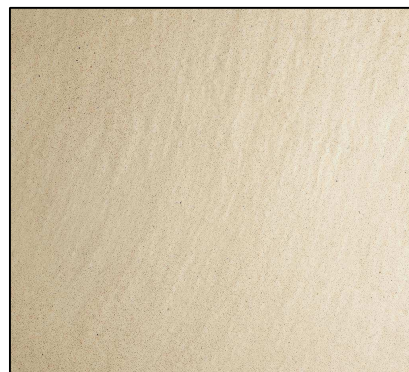
Состав: **6 - 8 % Смола, 92 - 94 % Кварц**

Переработано до потребителя **0 % от веса**

Обработка поверхности **Wave - обработка щеткой**

Размеры слябов (см) : **305x140**

Толщина слябов (см): **2,0 - 3,0**



Характеристика	Стандарт	Данный	Заметки
Объемная плотность	EN 14617-1	2375 - 2500 Kg/m <sup>3</sup>	
Водопоглощение	EN 14617-1	≤ 0,10 %	
Прочность на изгиб	EN 14617-2	40 - 60 МПа	
Стойкость к истиранию	EN 14617-4	25 - 29 mm	
Морозостойкость	EN 14617-5	KM <sub>f25</sub> 0,9 - 1,2	
Устойчивость к тепловому удару	EN 14617-6	$\Delta m\% \leq 0,07\%$	Температура испытания: 70°C
		$\Delta R_{f,20\%} \leq 25\%$	
Устойчивость к ударам	EN 14617-9	≥ 3,5 J	Толщина 20 мм, 30 мм
Химстойкость	EN 14617-10	C4	
Коэффициент линейного теплового	EN 14617-11	21 - 32 x 10 <sup>-6</sup> °C <sup>-1</sup>	
Размерная стабильность	EN 14617-12	Класс А (<0,3 mm)	
Электросопротивления	EN 14617-13	$\rho_s \geq 10^{10} \Omega$	Относится к поверхности
		$\rho_v \geq 10^8 \Omega \text{ m}$	Относится к объему
Устойчивость к сжатию	EN 14617-15	150 - 250 МПа	
Твердость Моос	EN 101	не больше 7 Моос	
Теплопроводность	EN 12524	1,3 W/(m K)	Данные по таблице
Огнестойкость	EN 13501-1	A2fl-s1	