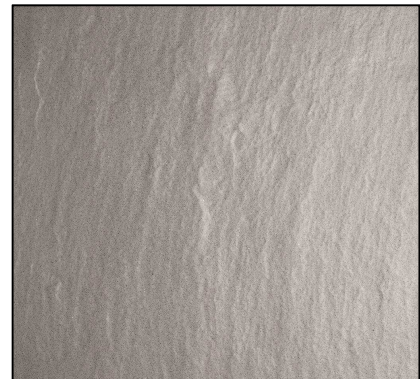


TECHNISCHES DATENBLATT FÜR KUNSTSTEIN AUF QUARZBASIS

Produkt: **CALAIS**
 Serie: **SM QUARTZ®**
 Zusammensetzung: **6 - 8 % Kunstharz, 92 - 94 % Quarz**
 Recycle-Anteil: **0 % Gewicht**
 Oberflächenbearbeitung: **Wave - Gebürstet**
 Rohplattenformat (cm): **305x140**
 Rohplattenstärke (cm): **2,0 - 3,0**



| Eigenschaften | Norm | Wert | Anmerkung |
|---------------------------------|-------------|---|--------------------------------|
| Rohdichte | EN 14617-1 | 2375 - 2500 Kg/m ³ | |
| Wasseraufnahme | EN 14617-1 | ≤ 0,10 % | |
| Biegefestigkeit | EN 14617-2 | 40 - 60 MPa | |
| Abriebbeständigkeit | EN 14617-4 | 25 - 29 mm | |
| Frostbeständigkeit | EN 14617-5 | KM _{f25} 0,9 - 1,2 | |
| Temperatur Wechselbeständigkeit | EN 14617-6 | Δm% ≤ 0,07 % | Test Temperatur: 70°C |
| | | ΔR _{f,20} % ≤ 25 % | |
| Stoßfestigkeit | EN 14617-9 | ≥ 3,5 J | für Plattenstärke 20 mm, 30 mm |
| Chemikalienbeständigkeit | EN 14617-10 | C4 | |
| Lineare Wärmeausdehnung | EN 14617-11 | 21 - 32 x 10 ⁻⁶ °C ⁻¹ | |
| Maßhaltigkeit | EN 14617-12 | Klasse A (<0,3 mm) | |
| Elektrischer Widerstand | EN 14617-13 | ρ _s ≥ 10 ¹⁰ Ω | In Bezug auf die Fläche |
| | | ρ _v ≥ 10 ⁸ Ω m | In Bezug auf das Volumen |
| Druckfestigkeit | EN 14617-15 | 150 - 250 MPa | |
| Härte nach Mohs | EN 101 | bis zu 7 Mohs | |
| Wärmeleitfähigkeit | EN 12524 | 1,3 W/(m K) | von Tabellenwerten |
| Brennbarkeitsklasse | EN 13501-1 | A2fl-s1 | |