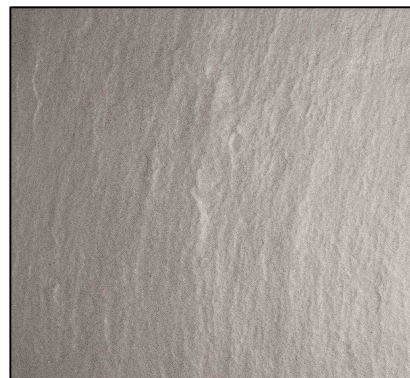


DANE TECHNICZNE KONGLOMERATOW NA BAZIE KWARCU

Nazwa materiału:	CALAIS
Linia:	SM QUARTZ®
Zestaw:	6 - 8 % Zywicy, 92 - 94 % Kwarc
Pre-consumer recycled:	0 % ciężaru
Powierzchnia:	Wave - Szczotkowana
Wymiar płyt (cm):	305x140
Grubość płyt (cm):	2,0 - 3,0



Rodzaj testu	Norma	Dany	Przypisy
Gęstość	EN 14617-1	2375 - 2500 Kg/m ³	
Nasiąkliwość	EN 14617-1	≤ 0,10 %	
Wytrzymałość na zginanie	EN 14617-2	40 - 60 MPa	
Odporność na abrazję	EN 14617-4	25 - 29 mm	
Odporność na działanie mrozu	EN 14617-5	KM _{f25} 0,9 - 1,2	
Odporność na szok termiczny	EN 14617-6	$\Delta m\% \leq 0,07\%$	Temperatura testu: 70°C
		$\Delta R_{f,20}\% \leq 25\%$	
Odporność na uderzenie	EN 14617-9	≥ 3,5 J	Grubość 20 mm, 30 mm
Odporność chemiczna	EN 14617-10	C4	
Współczynnik rozszerzalności cieplnej liniowej	EN 14617-11	21 - 32 x 10 ⁻⁶ °C ⁻¹	
Stabilność wymiarów	EN 14617-12	Klasa A (<0,3 mm)	
Opór elektryczny właściwy	EN 14617-13	$\rho_s \geq 10^{10} \Omega$	Odnosi się do powierzchni
		$\rho_v \geq 10^8 \Omega \text{ m}$	Odnosi się do objętości
Wytrzymałość na ściskanie	EN 14617-15	150 - 250 MPa	
Twardość Mohs	EN 101	poniżej 7 Mohs	
Przewodność cieplna	EN 12524	1,3 W/(m K)	Według tablicy
Ogniodporność	EN 13501-1	A2fl-s1	