

DADOS TÉCNICOS DO AGLOMERADO DE QUARTZO

Produto: **CALAIS**

Nome comercial: **SM QUARTZ®**

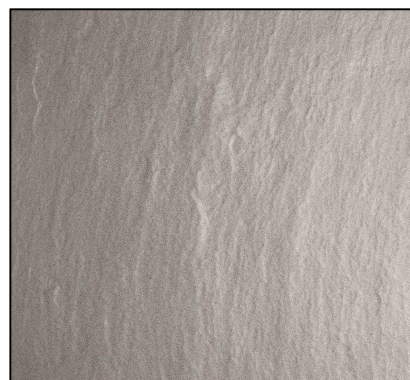
Composição: **6 - 8 % Resina, 92 - 94 % Quartzo**

Reciclado pre-consumo: **0 % por peso**

Acabamento da superfície: **Wave - Escovado**

Dimensões chapas (cm): **305x140**

Espessura chapas (cm): **2,0 - 3,0**



Características	Standard	Valor	Notas
Densidade aparente	EN 14617-1	2375 - 2500 Kg/m ³	
Absorção de água	EN 14617-1	≤ 0,10 %	
Resistência a flexão	EN 14617-2	40 - 60 MPa	
Resistência a abrasão	EN 14617-4	25 - 29 mm	
Resistência ao congelamento	EN 14617-5	KM _{f25} 0,9 - 1,2	
Resistência ao choque térmico	EN 14617-6	$\Delta m\% \leq 0,07\%$	Temperatura da prova: 70°C
		$\Delta R_{f,20}\% \leq 25\%$	
Resistência ao impacto	EN 14617-9	≥ 3,5 J	Para espessura 20 mm, 30 mm
Resistência química	EN 14617-10	C4	
Coefficiente linear de expansão térmica	EN 14617-11	21 - 32 x 10 ⁻⁶ °C ⁻¹	
Estabilidade dimensional	EN 14617-12	Clase A (<0,3 mm)	
Resistência eléctrica	EN 14617-13	$\rho_s \geq 10^{10} \Omega$	Referido a superfície
		$\rho_v \geq 10^8 \Omega m$	Referido ao volume
Resistência a compressão	EN 14617-15	150 - 250 MPa	
Dureza Moh's	EN 101	inferior a 7 Mohs	
Condutividade térmica	EN 12524	1,3 W/(m K)	Valores de quadro
Reação ao fogo	EN 13501-1	A2fl-s1	