

## DATOS TÉCNICOS DEL AGLOMERADO DE BASE MÁRMOL

Producto: **IRIS**

Nombre comercial: **SM MARBLE®**

Composición: **7 - 9 % Resina, 91 - 93 % Mármol**

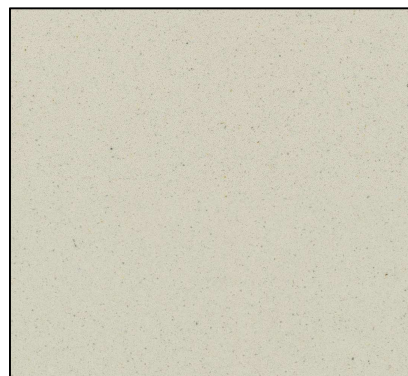
Reciclado pre-consumo: **74 % por peso**

Acabado de la superficie: **Pulido, Apomazado, Cepillado, Envejecido**

Dimensiones tablas (cm): **305x124**

Espesor tablas\* (cm): **1,2 - 2,0 - 3,0 - 4,0**

Dimensiones baldosas\* (cm): **30x30x1,2 - 40x40x1,2 - 60x60x1,2 - 60x30x1,2 - 50x30x1,2 - 60x40x1,2**



\* Otras dimensiones y acabados son disponibles sobre pedido

Características	Estándar	Valor	Notas
Densidad aparente	EN 14617-1	2450 - 2550 Kg/m <sup>3</sup>	
Absorción de agua	EN 14617-1	≤ 0,15 %	
Resistencia a la flexión	EN 14617-2	22 - 35 MPa	
Resistencia a la abrasión	EN 14617-4	37 - 40 mm	
Resistencia al congelamiento	EN 14617-5	KM <sub>f25</sub> 0,8 - 1,2	
Resistencia al choque térmico	EN 14617-6	Δm% ≤ 0,12 %	Temperatura de la prueba: 70°C
		ΔR <sub>f,20</sub> % ≤ 30 %	
Resistencia al impacto	EN 14617-9	1,0 - 2,0 J	Para espesor 9 mm, 12 mm
		≥ 1,5 J	Para espesor 20 mm, 30 mm
Resistencia química	EN 14617-10	C1	
Coefficiente linear de expansión térmica	EN 14617-11	16 - 26 x 10 <sup>-6</sup> °C <sup>-1</sup>	
Estabilidad dimensional	EN 14617-12	Clase A (<0,3 mm)	
Resistencia eléctrica	EN 14617-13	ρ <sub>s</sub> ≥ 10 <sup>10</sup> Ω	Referido a la superficie
		ρ <sub>v</sub> ≥ 10 <sup>8</sup> Ω m	Referido al volumen
Resistencia a la compresión	EN 14617-15	90 - 150 MPa	
Longitud y anchura	EN 14617-16	± 0,5 mm	Referido a baldosas
Espesor	EN 14617-16	± 0,7 mm	Referido a baldosas
Rectitud de lados	EN 14617-16	± 0,3 mm	Referido a baldosas
Rectangularidad	EN 14617-16	± 0,9 mm	Referido a baldosas
Desviación central	EN 14617-16	± 0,2% referido a longitud	Referido a baldosas
Desviación lateral	EN 14617-16	± 0,2% referido a longitud	Referido a baldosas
Alabeo	EN 14617-16	± 0,2% referido a longitud	Referido a baldosas
Dureza Moh's	EN 101	inferior a 3 Mohs	
Conductividad térmica	EN 12524	1,3 W/(m K)	Valores de cuadro
Reacción al fuego	EN 13501-1	A2fl-s1	
Resistencia al resbalón	EN 14231	≥ 35 (Seco)	
		≥ 3 (Mojado)	
Resistencia al resbalón	DIN 51130	R9	Apomazado H9