

## DADOS TÉCNICOS DO AGLOMERADO DE QUARTZO

Produto: **METROPOLIS COPPER**

Nome comercial: **SM QUARTZ®**

Composição: **8 - 10 % Resina, 90 - 92 % Quartzo**

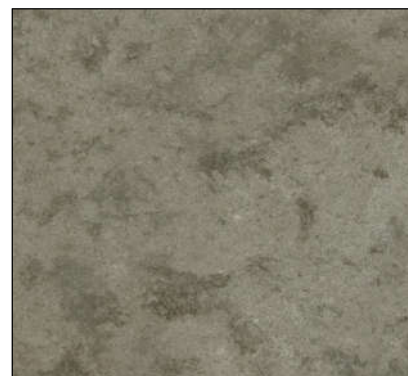
Reciclado pre-consumo: **0 % por peso**

Acabamento da superfície: **Escovado**

Dimensões chapas (cm): **320x155**

Espessura chapas\* (cm): **2,0 - 3,0**

Dimensões ladrilhos\* (cm): **30x30x1,2 - 40x40x1,2 - 60x60x1,2 - 60x30x1,2 - 50x30x1,2 - 60x40x1,2**



\* Outras dimensões e espessuras são disponíveis sob pedido

Características	Standard	Valor	Notas
Densidade aparente	EN 14617-1	2325 - 2400 Kg/m <sup>3</sup>	
Absorção de água	EN 14617-1	≤ 0,10 %	
Resistência a flexão	EN 14617-2	40 - 60 MPa	
Resistência a abrasão	EN 14617-4	25 - 29 mm	
Resistência ao congelamento	EN 14617-5	KM <sub>f25</sub> 0,9 - 1,2	
Resistência ao choque térmico	EN 14617-6	$\Delta m\% \leq 0,07\%$	Temperatura da prova: 70°C
		$\Delta R_{f,20}\% \leq 25\%$	
Resistência ao impacto	EN 14617-9	1,5 - 2,5 J	Para espessura 12 mm
		≥ 3,5 J	Para espessura 20 mm, 30 mm
Resistência química	EN 14617-10	C4	
Coeficiente linear de expansão térmica	EN 14617-11	28 - 38 x 10 <sup>-6</sup> °C <sup>-1</sup>	
Estabilidade dimensional	EN 14617-12	Clase A (<0,3 mm)	
Resistência eléctrica	EN 14617-13	$\rho_s \geq 10^{10} \Omega$	Referido a superfície
		$\rho_v \geq 10^8 \Omega \text{ m}$	Referido ao volume
Resistência a compressão	EN 14617-15	150 - 250 MPa	
Comprimento e largura	EN 14617-16	± 0,5 mm	Referido a ladrilhos
Espessura	EN 14617-16	± 0,7 mm	Referido a ladrilhos
Retitude dos lados	EN 14617-16	± 0,3 mm	Referido a ladrilhos
Rectangularidade	EN 14617-16	± 0,9 mm	Referido a ladrilhos
Desvio central	EN 14617-16	± 0,2% referido a comprimento	Referido a ladrilhos
Desvio lateral	EN 14617-16	± 0,2% referido a comprimento	Referido a ladrilhos
Empenamento	EN 14617-16	± 0,2% referido a comprimento	Referido a ladrilhos
Dureza Mohs	EN 101	inferior a 7 Mohs	
Condutividade térmica	EN 12524	1,3 W/(m K)	Valores de quadro
Reação ao fogo	EN 13501-1	A2fl-s1	
Resistência ao resvala	EN 14231	≥ 35 (Seco)	
		≥ 3 (Molhado)	