

DATOS TÉCNICOS DEL AGLOMERADO DE BASE CUARZO

Producto: **METROPOLIS COPPER**

Nombre comercial: **SM QUARTZ®**

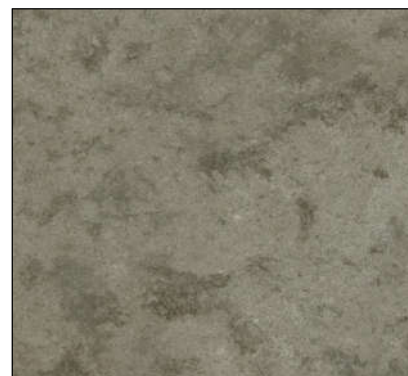
Composición: **8 - 10 % Resina, 90 - 92 % Cuarzo**

Reciclado pre-consumo: **0 % por peso**

Acabado de la superficie: **Cepillado**

Dimensiones tablas (cm): **320x155**

Espesor tablas* (cm): **2,0 - 3,0**



Dimensiones baldosas* (cm): **30x30x1,2 - 40x40x1,2 - 60x60x1,2 - 60x30x1,2 - 50x30x1,2 - 60x40x1,2**

* Otras dimensiones y acabados son disponibles sobre pedido

Características	Estándar	Valor	Notas
Densidad aparente	EN 14617-1	2325 - 2400 Kg/m ³	
Absorción de agua	EN 14617-1	≤ 0,10 %	
Resistencia a la flexión	EN 14617-2	40 - 60 MPa	
Resistencia a la abrasión	EN 14617-4	25 - 29 mm	
Resistencia al congelamiento	EN 14617-5	KM _{f25} 0,9 - 1,2	
Resistencia al choque térmico	EN 14617-6	$\Delta m\% \leq 0,07\%$	Temperatura de la prueba: 70°C
		$\Delta R_{f,20}\% \leq 25\%$	
Resistencia al impacto	EN 14617-9	1,5 - 2,5 J	Para espesor 12 mm
		≥ 3,5 J	Para espesor 20 mm, 30 mm
Resistencia química	EN 14617-10	C4	
Coefficiente lineal de expansión térmica	EN 14617-11	$28 - 38 \times 10^{-6} \text{ } ^\circ\text{C}^{-1}$	
Estabilidad dimensional	EN 14617-12	Clase A (<0,3 mm)	
Resistencia eléctrica	EN 14617-13	$\rho_s \geq 10^{10} \Omega$	Referido a la superficie
		$\rho_v \geq 10^8 \Omega \text{ m}$	Referido al volumen
Resistencia a la compresión	EN 14617-15	150 - 250 MPa	
Longitud y anchura	EN 14617-16	± 0,5 mm	Referido a baldosas
Espesor	EN 14617-16	± 0,7 mm	Referido a baldosas
Rectitud de lados	EN 14617-16	± 0,3 mm	Referido a baldosas
Rectangularidad	EN 14617-16	± 0,9 mm	Referido a baldosas
Desviación central	EN 14617-16	± 0,2% referido a longitud	Referido a baldosas
Desviación lateral	EN 14617-16	± 0,2% referido a longitud	Referido a baldosas
Alabeo	EN 14617-16	± 0,2% referido a longitud	Referido a baldosas
Dureza Mohs	EN 101	inferior a 7 Mohs	
Conductividad térmica	EN 12524	1,3 W/(m K)	Valores de cuadro
Reacción al fuego	EN 13501-1	A2fl-s1	
Resistencia al resbalón	EN 14231	≥ 35 (Seco)	
		≥ 3 (Mojado)	