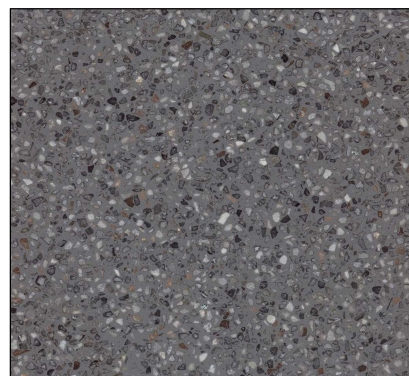


## TECHNISCHES DATENBLATT FÜR KUNSTSTEIN AUF MARMORBASIS

Produkt:	<b>MILANO</b>
Serie:	<b>SM MARBLE®</b>
Zusammensetzung:	<b>5 - 8 % Kunstharz, 92 - 95 % Marmor</b>
Recycle-Anteil:	<b>37 % Gewicht</b>
Oberflächenbearbeitung:	<b>poliert, geschliffen, gebürstet, antik</b>
Rohplattenformat (cm):	<b>305x124</b>
Rohplattenstärke* (cm):	<b>1,2 - 2,0 - 3,0 - 4,0</b>
Bodenplattenformat* (cm):	<b>30x30x1,2 - 40x40x1,2 - 60x60x1,2 - 60x30x1,2 - 50x30x1,2 - 60x40x1,2</b>



\* Andere Formate und Plattenstärken sind auf Anfrage erhältlich

Eigenschaften	Norm	Wert	Anmerkung
Rohdichte	EN 14617-1	2500 - 2650 Kg/m <sup>3</sup>	
Wasseraufnahme	EN 14617-1	≤ 0,15 %	
Biegefestigkeit	EN 14617-2	15 - 25 MPa	
Abriebbeständigkeit	EN 14617-4	37 - 40 mm	
Frostbeständigkeit	EN 14617-5	KM <sub>f25</sub> 0,8 - 1,2	
Temperatur Wechselbeständigkeit	EN 14617-6	Δm% ≤ 0,12 %	Test Temperatur: 70°C
		ΔR <sub>f,20</sub> % ≤ 30 %	
Stoßfestigkeit	EN 14617-9	1,0 - 2,0 J	Für Plattenstärke 9 mm, 12 mm
		≥ 1,5 J	Für Plattenstärke 20 mm, 30 mm
Chemikalienbeständigkeit	EN 14617-10	C1	
Lineare Wärmeausdehnung	EN 14617-11	16 - 26 x 10 <sup>-6</sup> °C <sup>-1</sup>	
Maßhaltigkeit	EN 14617-12	Klasse A (<0,3 mm)	
Elektrischer Widerstand	EN 14617-13	ρ <sub>s</sub> ≥ 10 <sup>10</sup> Ω	In Bezug auf die Fläche
		ρ <sub>v</sub> ≥ 10 <sup>8</sup> Ω m	In Bezug auf das Volumen
Druckfestigkeit	EN 14617-15	90 - 150 MPa	
Länge und Breite	EN 14617-16	± 0,5 mm	In Bezug auf Bodenplatten
Stärke	EN 14617-16	± 0,7 mm	In Bezug auf Bodenplatten
Geradheit der Seiten	EN 14617-16	± 0,3 mm	In Bezug auf Bodenplatten
Rechtwinkligkeit	EN 14617-16	± 0,9 mm	In Bezug auf Bodenplatten
Mittelpunktkrümmung	EN 14617-16	± 0,2% in Bezug auf die Länge	In Bezug auf Bodenplatten
Krümmung der Kanten	EN 14617-16	± 0,2% in Bezug auf die Länge	In Bezug auf Bodenplatten
Krümmung	EN 14617-16	± 0,2% in Bezug auf die Länge	In Bezug auf Bodenplatten
Härte nach Mohs	EN 101	bis zu 3 Mohs	
Wärmeleitfähigkeit	EN 12524	1,3 W/(m K)	von Tabellenwerten
Brennbarkeitsklasse	EN 13501-1	A2fl-s1	
Bewertung der Rutschhemmung	EN 14231	≥ 35 (trocken)	
		≥ 3 (naß)	
Bewertung der Rutschhemmung	DIN 51130	R9	bei Schliff H9