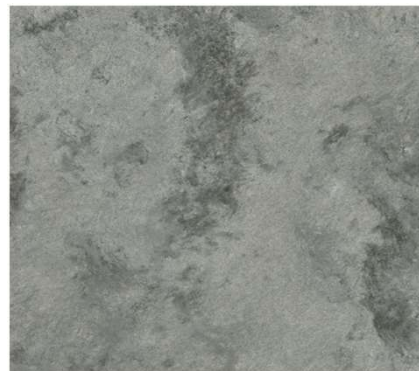


DANE TECHNICZNE KONGLOMERATOW NA BAZIE KWARCU

Nazwa materiału:	METROPOLIS STEEL
Linia:	SM QUARTZ®
Zestaw:	8 - 11 % Zywicy, 89 - 92 % Kwarco
Powierzchnia:	Metropolis
Wymiar płyt (cm):	320x155, 330x165
Grubość płyt* (cm):	2,0 - 3,0



* Inne wymiary i grubości są możliwe na żądanie

Rodzaj testu	Norma	Dany	Przypisy
Gęstość	EN 14617-1	2300 - 2450 Kg/m ³	
Nasiąkliwość	EN 14617-1	≤ 0,10 %	
Wytrzymałość na zginanie	EN 14617-2	45 - 70 Mpa	
Odporność na abrazję	EN 14617-4	27 - 29 mm	
Odporność na działanie mrozu	EN 14617-5	KM _{f25} 0,9 - 1,2	
Odporność na szok termiczny	EN 14617-6	Δm% ≤ 0,07 %	Temperatura testu: 70°C
		ΔR _{f,20} ≤ 20 %	
Odporność na uderzenie	EN 14617-9	2,0 - 3,0 J	Grubość 12 mm
		≥ 4,0 J	Grubość 20 mm, 30 mm
Odporność chemiczna	EN 14617-10	C4	
Współczynnik rozszerzalności cieplnej liniowej	EN 14617-11	28 - 38 x 10 ⁻⁶ °C ⁻¹	
Stabilność wymiarów	EN 14617-12	Classe A (<0,3 mm)	Odnosi się do płytek 30x30x1,2 cm
Opór elektryczny właściwy	EN 14617-13	ρ _s ≥ 10 ¹⁰ Ω	Odnosi się do powierzchni
		ρ _v ≥ 10 ⁸ Ω m	Odnosi się do objętości
Wytrzymałość na ściskanie	EN 14617-15	150 - 250 MPa	
Twardość Mohs	EN 101	poniżej 7 Mohs	
Przewodność cieplna	EN 12524	1,3 W/(m K)	Według tablicy
Ognioodporność	ASTM E84	Klasa A	Standard amerykański
Ognioodporność	EN 13501-1	A2-s2,d0	ściany
Ognioodporność	EN 13501-1	A2 _{fl} -s1	Podłogi
Wytrzymałość na poślizg	EN 14231	≥ 35 (suchy)	
		≥ 3 (mokry)	
Wytrzymałość na poślizg	DIN 51130	R9	Szlif. H9