

FICHE TECHNIQUE POUR MARBRE RECONSTITUE

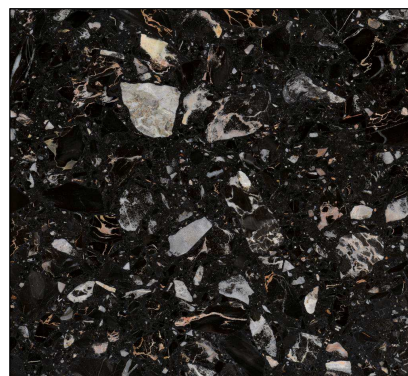
Produit: **NERO PORTORO**

Marque: **SM MARBLE®**

Composition: **4 - 6 % Résine, 94 - 96 % Marbre**

Contenu recyclé de pré-consommation **0 % en poids**

Finition de la surface **Poli, Adouci, Brossé, Antique**



Dimensions des tranches en cm **305x124**

Épaisseur des tranches en cm **1,2 - 2,0 - 3,0 - 4,0**

Dimensions des carreaux en cm **30x30x1,2 - 40x40x1,2 - 60x60x1,2 - 60x30x1,2 - 50x30x1,2 - 60x40x1,2**

*Autres dimensions et épaisseurs sont disponibles sur demande

Caractéristiques	Norme	Valeur	Notes
Densité	EN 14617-1	2500 - 2650 Kg/m ³	
Absorption d'eau	EN 14617-1	≤ 0,25 %	
Résistance à la flexion	EN 14617-2	10 - 20 MPa	
Résistance à l'abrasion	EN 14617-4	37 - 40 mm	
Résistance au gel	EN 14617-5	KM _{f25} 0,6 - 1,0	
Résistance au choc thermique	EN 14617-6	Δm% ≤ 0,15 %	Température d'essai: 70°C
		ΔR _{f,20} % ≤ 50 %	
Résistance aux chocs	EN 14617-9	1,0 - 2,0 J	Pour épaisseur 9 mm, 12 mm
		≥ 1,5 J	Pour épaisseur 20 mm, 30 mm
Résistance aux produits chimiques	EN 14617-10	C1	
Coefficient linéaire de dilatation thermique	EN 14617-11	12 - 18 x 10 ⁻⁶ °C ⁻¹	
Stabilité dimensionnelle	EN 14617-12	Classe A (<0,3 mm)	
Résistivité électrique	EN 14617-13	ρ _s ≥ 10 ¹⁰ Ω	Valable pour la surface
		ρ _v ≥ 10 ⁸ Ω m	Valable pour le volume
Résistance à la compression	EN 14617-15	90 - 150 MPa	
Longueur / largeur	EN 14617-16	± 0,5 mm	Valable pour les carreaux
Épaisseur	EN 14617-16	± 0,7 mm	Valable pour les carreaux
Rectitude des côtés	EN 14617-16	± 0,3 mm	Valable pour les carreaux
Rectangularité	EN 14617-16	± 0,9 mm	Valable pour les carreaux
Courbure du centre	EN 14617-16	± 0,2% se réfère à la longueur	Valable pour les carreaux
Courbure des côtés	EN 14617-16	± 0,2% se réfère à la longueur	Valable pour les carreaux
Gauchissement	EN 14617-16	± 0,2% se réfère à la longueur	Valable pour les carreaux
Classement Mohs (dureté)	EN 101	inférieur à 3 Mohs	
Conductivité thermique	EN 12524	1,3 W/(m K)	Selon certaines valeurs
Réaction au feu	EN 13501-1	A2fl-s1	
Résistance au glissement	EN 14231	≥ 35 (Sec)	
		≥ 3 (Mouillé)	
Résistance au glissement	DIN 51130	R9	Adouci H9