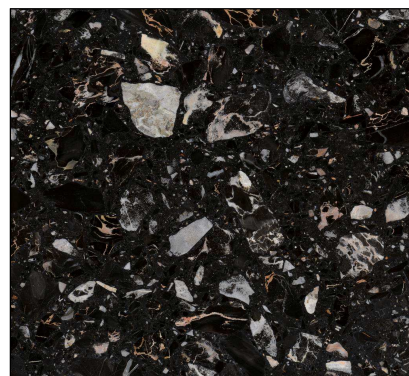


## DATI TECNICI PER AGGLOMERATI A BASE MARMO

Prodotto:	<b>NERO PORTORO</b>
Gamma:	<b>SM MARBLE®</b>
Composizione:	<b>4 - 6 % Resina, 94 - 96 % Marmo</b>
Riciclato di pre-consumo:	<b>0 % in peso</b>
Finitura superficiale:	<b>Lucido, Levigato, Spazzolato, Anticato</b>
Dimensione lastre (cm):	<b>305x124</b>
Spessore lastre* (cm):	<b>1,2 - 2,0 - 3,0 - 4,0</b>
Dimensioni mattonelle* (cm):	<b>30x30x1,2 - 40x40x1,2 - 60x60x1,2 - 60x30x1,2 - 50x30x1,2 - 60x40x1,2</b>



\* Altri formati e spessori sono disponibili su richiesta

Proprietà	Normativa	Valore	Note
Densità apparente	EN 14617-1	2500 - 2650 Kg/m <sup>3</sup>	
Assorbimento d'acqua	EN 14617-1	≤ 0,25 %	
Resistenza a flessione	EN 14617-2	10 - 20 MPa	
Resistenza all'abrasione	EN 14617-4	37 - 40 mm	
Resistenza al gelo	EN 14617-5	KM <sub>f25</sub> 0,6 - 1,0	
Resistenza allo shock termico	EN 14617-6	Δm% ≤ 0,15 %	Temperatura di prova: 70°C
		ΔR <sub>f,20</sub> % ≤ 50 %	
Resistenza all'impatto	EN 14617-9	1,0 - 2,0 J	Per spessore 9 mm, 12 mm
		≥ 1,5 J	Per spessore 20 mm, 30 mm
Resistenza chimica	EN 14617-10	C1	
Coefficiente di espansione termica lineare	EN 14617-11	12 - 18 x 10 <sup>-6</sup> °C <sup>-1</sup>	
Stabilità dimensionale	EN 14617-12	Classe A (<0,3 mm)	
Resistività elettrica	EN 14617-13	ρ <sub>s</sub> ≥ 10 <sup>10</sup> Ω	Riferito alla superficie
		ρ <sub>v</sub> ≥ 10 <sup>8</sup> Ω m	Riferito al volume
Resistenza a compressione	EN 14617-15	90 - 150 MPa	
Lunghezza e larghezza	EN 14617-16	± 0,5 mm	Riferito alle mattonelle
Spessore	EN 14617-16	± 0,7 mm	Riferito alle mattonelle
Linearità dei lati	EN 14617-16	± 0,3 mm	Riferito alle mattonelle
Rettangolarità	EN 14617-16	± 0,9 mm	Riferito alle mattonelle
Curvatura in centro	EN 14617-16	± 0,2% rispetto alla lunghezza	Riferito alle mattonelle
Curvatura del bordo	EN 14617-16	± 0,2% rispetto alla lunghezza	Riferito alle mattonelle
Svergolamento	EN 14617-16	± 0,2% rispetto alla lunghezza	Riferito alle mattonelle
Durezza Mohs	EN 101	max 3 Mohs	
Conducibilità termica	EN 12524	1,3 W/(m K)	Da valori tabulati
Reazione al fuoco	EN 13501-1	A2fl-s1	
Resistenza allo scivolamento	EN 14231	≥ 35 (Secco)	
		≥ 3 (Bagnato)	
Resistenza allo scivolamento	DIN 51130	R9	Per Levigato H9