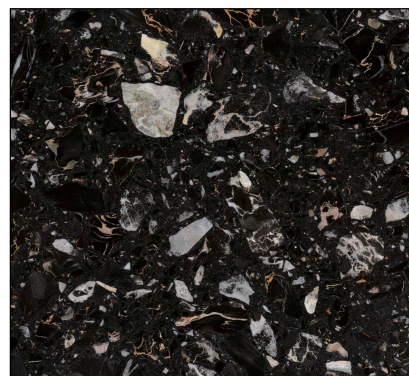


DANE TECHNICZNE KONGLOMERATOW NA BAZIE MARMURU

Nazwa materiału:	NERO PORTORO
Linia:	SM MARBLE®
Zestaw:	4 - 6 % Zywicy, 94 - 96 % Marmuru
Pre-consumer recycled:	0 % ciężaru
Powierzchnia:	Polerowana, szlifowana, szcztokowana, antykowana
Wymiar płyt (cm):	305x124
Grubość płyt* (cm):	1,2 - 2,0 - 3,0 - 4,0
Wymiar płytek* (cm):	30x30x1,2 - 40x40x1,2 - 60x60x1,2 - 60x30x1,2 - 50x30x1,2 - 60x40x1,2



* Inne wymiary i grubości są możliwe na żądanie

Rodzaj testu	Norma	Dany	Przypisy
Gęstość	EN 14617-1	2500 - 2650 Kg/m ³	
Nasiąkliwość	EN 14617-1	≤ 0,25 %	
Wytrzymałość na zginanie	EN 14617-2	10 - 20 MPa	
Odporność na abrazję	EN 14617-4	37 - 40 mm	
Odporność na działanie mrozu	EN 14617-5	KM _{f25} 0,6 - 1,0	
Odporność na szok termiczny	EN 14617-6	Δm% ≤ 0,15 %	Temperatura testu: 70°C
		ΔR _{f,20} % ≤ 50 %	
Odporność na uderzenie	EN 14617-9	1,0 - 2,0 J	Grubość 9 mm, 12 mm
		≥ 1,5 J	Grubość 20 mm, 30 mm
Odporność chemiczna	EN 14617-10	C1	
Współczynnik rozszerzalności cieplnej liniowej	EN 14617-11	12 - 18 x 10 ⁻⁶ °C ⁻¹	
Stabilność wymiarów	EN 14617-12	Klasa A (<0,3 mm)	
Opór elektryczny właściwy	EN 14617-13	ρ _s ≥ 10 ¹⁰ Ω	Odnosi się do powierzchni
		ρ _v ≥ 10 ⁸ Ω m	Odnosi się do objętości
Wytrzymałość na ściskanie	EN 14617-15	90 - 150 MPa	
Długość i szerokość	EN 14617-16	± 0,5 mm	Odnosi się do płytek
Grubość	EN 14617-16	± 0,7 mm	Odnosi się do płytek
Prostość boków	EN 14617-16	± 0,3 mm	Odnosi się do płytek
Prostokątność	EN 14617-16	± 0,9 mm	Odnosi się do płytek
Zagięcie środka	EN 14617-16	± 0,2% odnosi się do długości	Odnosi się do płytek
Zagięcie krawędzi	EN 14617-16	± 0,2% odnosi się do długości	Odnosi się do płytek
Krzywienie się	EN 14617-16	± 0,2% odnosi się do długości	Odnosi się do płytek
Twardość Mohs	EN 101	poniżej 3 Mohs	
Przewodność cieplna	EN 12524	1,3 W/(m K)	Według tablicy
Ogniodporność	EN 13501-1	A2fl-s1	
Wytrzymałość na poślizg	EN 14231	≥ 35 (suchy)	
		≥ 3 (mokry)	
Wytrzymałość na poślizg	DIN 51130	R9	Szlif. H9