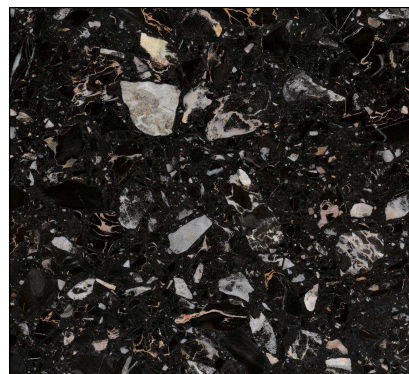


ТЕХНИЧЕСКИЕ ДАННЫЕ АГЛОМЕРАТОВ НА ОСНОВЕ МРАМОРА

Наименование:	NERO PORTORO
Линия:	SM MARBLE®
Состав:	4 - 6 % Смола, 94 - 96 % Мрамор
Переработано до потребителя:	0 % by от веса
Обработка поверхности:	Полировка, шлифовка, обработка щеткой, состарение
Размеры слябов (см) :	305x124
Толщина слябов* (см):	1,2 - 2,0 - 3,0 - 4,0
Размеры плиток* (см):	30x30x1,2 - 40x40x1,2 - 60x60x1,2 - 60x30x1,2 - 50x30x1,2 - 60x40x1,2



* Другие размеры и толщины возможны

Характеристика	Стандарт	Данный	Заметки
Объемная плотность	EN 14617-1	2500 - 2650 Kg/m ³	
Водопоглощение	EN 14617-1	≤ 0,25 %	
Прочность на изгиб	EN 14617-2	10 - 20 МПа	
Стойкость к истиранию	EN 14617-4	37 - 40 mm	
Морозостойкость	EN 14617-5	KM _{f25} 0,6 - 1,0	
Устойчивость к тепловому удару	EN 14617-6	Δm% ≤ 0,15 % ΔR _{f,20} % ≤ 50 %	Температура испытания: 70°C
Устойчивость к ударам	EN 14617-9	1,0 - 2,0 J ≥ 1,5 J	Толщина 9 мм, 12 мм Толщина 20 мм, 30 мм
Химстойкость	EN 14617-10	C1	
Коэффициент линейного теплового	EN 14617-11	12 - 18 x 10 ⁻⁶ °C ⁻¹	
Размерная стабильность	EN 14617-12	Класс А (<0,3 mm)	
Электросопротивления	EN 14617-13	ρ _s ≥ 10 ¹⁰ Ω ρ _v ≥ 10 ⁸ Ω m	Относится к поверхности Относится к объему
Устойчивость к сжатию	EN 14617-15	90 - 150 МПа	
Длина и ширина	EN 14617-16	± 0,5 mm	Относится к плиткам
Толщина	EN 14617-16	± 0,7 mm	Относится к плиткам
Прямолинейность сторон	EN 14617-16	± 0,3 mm	Относится к плиткам
Прямоугольность	EN 14617-16	± 0,9 mm	Относится к плиткам
Кривизна по центру	EN 14617-16	± 0,2% относится к длине	Относится к плиткам
Кривизна по краям	EN 14617-16	± 0,2% относится к длине	Относится к плиткам
Выгибание	EN 14617-16	± 0,2% относится к длине	Относится к плиткам
Твердость Моос	EN 101	не больше 3 Моос	
Теплопроводность	EN 12524	1,3 W/(m K)	Данные по таблице
Огнестойкость	EN 13501-1	A2fl-s1	
Скользкость	EN 14231	≥ 35 (Сухая пов.) ≥ 3 (Мокрая пов.)	
Скользкость	DIN 51130	R9	Поверхность шлифованная Н9