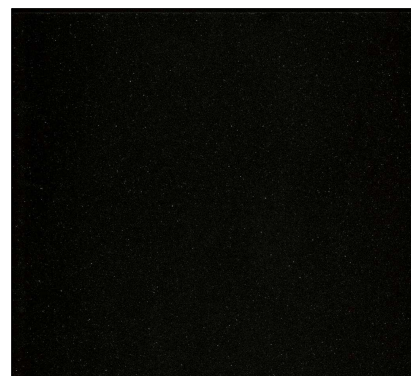


## DANE TECHNICZNE KONGLOMERATOW NA BAZIE KWARCU

Nazwa materiału:	<b>NERO</b>
Linia:	<b>SM QUARTZ®</b>
Zestaw:	<b>6 - 8 % Zywicy, 92 - 94 % Kwarc</b>
Pre-consumer recycled:	<b>0 % ciężaru</b>
Powierzchnia:	<b>Polerowana, szlifowana, szczotkowana, antykowana</b>
Wymiar płyt (cm):	<b>305x140</b>
Grubość płyt* (cm):	<b>2,0 - 3,0</b>
Wymiar płytek* (cm):	<b>30x30x1,2 - 40x40x1,2 - 60x60x1,2 - 60x30x1,2 - 50x30x1,2 - 60x40x1,2</b>



\* Inne wymiary i grubości są możliwe na żądanie

Rodzaj testu	Norma	Dany	Przypisy
Gęstość	EN 14617-1	2375 - 2500 Kg/m <sup>3</sup>	
Nasiąkliwość	EN 14617-1	≤ 0,10 %	
Wytrzymałość na zginanie	EN 14617-2	40 - 60 MPa	
Odporność na abrazję	EN 14617-4	25 - 29 mm	
Odporność na działanie mrozu	EN 14617-5	KM <sub>f25</sub> 0,9 - 1,2	
Odporność na szok termiczny	EN 14617-6	Δm% ≤ 0,07 % ΔR <sub>f,20</sub> % ≤ 25 %	Temperatura testu: 70°C
Odporność na uderzenie	EN 14617-9	1,5 - 2,5 J	Grubość 12 mm
		≥ 3,5 J	Grubość 20 mm, 30 mm
Odporność chemiczna	EN 14617-10	C4	
Współczynnik rozszerzalności cieplnej liniowej	EN 14617-11	21 - 32 x 10 <sup>-6</sup> °C <sup>-1</sup>	
Stabilność wymiarów	EN 14617-12	Klasa A (<0,3 mm)	
Opór elektryczny właściwy	EN 14617-13	ρ <sub>s</sub> ≥ 10 <sup>10</sup> Ω	Odnosi się do powierzchni
		ρ <sub>v</sub> ≥ 10 <sup>8</sup> Ω m	Odnosi się do objętości
Wytrzymałość na ściskanie	EN 14617-15	150 - 250 MPa	
Długość i szerokość	EN 14617-16	± 0,5 mm	Odnosi się do płytek
Grubość	EN 14617-16	± 0,7 mm	Odnosi się do płytek
Prostość boków	EN 14617-16	± 0,3 mm	Odnosi się do płytek
Prostokątność	EN 14617-16	± 0,9 mm	Odnosi się do płytek
Zagięcie środka	EN 14617-16	± 0,2% odnosi się do długości	Odnosi się do płytek
Zagięcie krawędzi	EN 14617-16	± 0,2% odnosi się do długości	Odnosi się do płytek
Krzywienie się	EN 14617-16	± 0,2% odnosi się do długości	Odnosi się do płytek
Twardość Mohs	EN 101	poniżej 7 Mohs	
Przewodność cieplna	EN 12524	1,3 W/(m K)	Według tablicy
Ogniodporność	EN 13501-1	A2fl-s1	
Wytrzymałość na poślizg	EN 14231	≥ 35 (suchy)	
		≥ 3 (mokry)	
Wytrzymałość na poślizg	DIN 51130	R9	Szlif. H9