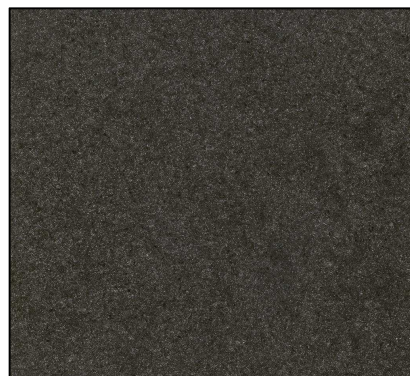


TECHNISCHES DATENBLATT FÜR KUNSTSTEIN AUF QUARZBASIS

Produkt:	PEWTER
Serie:	SM QUARTZ®
Zusammensetzung:	8 - 10 % Kunstharz, 90 - 92 % Quarz oder Glas
Recycle-Anteil:	62 % Gewicht
Oberflächenbearbeitung:	poliert, geschliffen, gebürstet, antik
Rohplattenformat (cm):	305x140
Rohplattenstärke* (cm):	2,0 - 3,0
Bodenplattenformat* (cm):	30x30x1,2 - 40x40x1,2 - 60x60x1,2 - 60x30x1,2 - 50x30x1,2 - 60x40x1,2



* Andere Formate und Plattenstärken sind auf Anfrage erhältlich

Eigenschaften	Norm	Wert	Anmerkung
Rohdichte	EN 14617-1	2200 - 2350 Kg/m ³	
Wasseraufnahme	EN 14617-1	≤ 0,10 %	
Biegefestigkeit	EN 14617-2	28 - 45 MPa	
Abriebbeständigkeit	EN 14617-4	29 - 33 mm	
Frostbeständigkeit	EN 14617-5	KM _{f25} 0,9 - 1,2	
Temperatur Wechselbeständigkeit	EN 14617-6	Δm% ≤ 0,07 %	Test Temperatur: 70°C
		ΔR _{f,20} % ≤ 25 %	
Stoßfestigkeit	EN 14617-9	1,5 - 2,5 J	für Plattenstärke 12 mm
		≥ 2,5 J	für Plattenstärke 20 mm, 30 mm
Chemikalienbeständigkeit	EN 14617-10	C4	
Lineare Wärmeausdehnung	EN 14617-11	21 - 32 x 10 ⁻⁶ °C ⁻¹	
Maßhaltigkeit	EN 14617-12	Klasse A (<0,3 mm)	
Elektrischer Widerstand	EN 14617-13	ρ _s ≥ 10 ¹⁰ Ω	In Bezug auf die Fläche
		ρ _v ≥ 10 ⁸ Ω m	In Bezug auf das Volumen
Druckfestigkeit	EN 14617-15	150 - 250 MPa	
Länge und Breite	EN 14617-16	± 0,5 mm	In Bezug auf Bodenplatten
Stärke	EN 14617-16	± 0,7 mm	In Bezug auf Bodenplatten
Geradheit der Seiten	EN 14617-16	± 0,3 mm	In Bezug auf Bodenplatten
Rechtwinkligkeit	EN 14617-16	± 0,9 mm	In Bezug auf Bodenplatten
Mittelpunktkrümmung	EN 14617-16	± 0,2% in Bezug auf die Länge	In Bezug auf Bodenplatten
Krümmung der Kanten	EN 14617-16	± 0,2% in Bezug auf die Länge	In Bezug auf Bodenplatten
Krümmung	EN 14617-16	± 0,2% in Bezug auf die Länge	In Bezug auf Bodenplatten
Härte nach Mohs	EN 101	bis zu 7 Mohs	
Wärmeleitfähigkeit	EN 12524	1,3 W/(m K)	von Tabellenwerten
Brennbarkeitsklasse	EN 13501-1	A2fl-s1	
Bewertung der Rutschhemmung	EN 14231	≥ 35 (trocken)	
		≥ 3 (naß)	
Bewertung der Rutschhemmung	DIN 51130	R9	bei Schliff H9