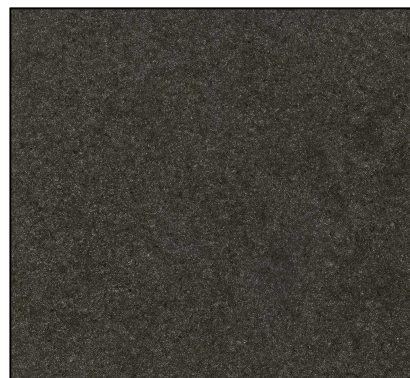


DANE TECHNICZNE KONGLOMERATOW NA BAZIE KWARCU

Nazwa materiału:	PEWTER
Linia:	SM QUARTZ®
Zestaw:	8 - 10 % Zywicy, 90 - 92 % Kwarcu lub szkła
Pre-consumer recycled:	62 % ciężaru
Powierzchnia:	Polerowana, szlifowana, szczotkowana, antykowana
Wymiar płyt (cm):	305x140
Grubość płyt* (cm):	2,0 - 3,0
Wymiar płytek* (cm):	30x30x1,2 - 40x40x1,2 - 60x60x1,2 - 60x30x1,2 - 50x30x1,2 - 60x40x1,2



* Inne wymiary i grubości są możliwe na żądanie

Rodzaj testu	Norma	Dany	Przypisy
Gęstość	EN 14617-1	2200 - 2350 Kg/m ³	
Nasiąkliwość	EN 14617-1	≤ 0,10 %	
Wytrzymałość na zginanie	EN 14617-2	28 - 45 MPa	
Odporność na abrazję	EN 14617-4	29 - 33 mm	
Odporność na działanie mrozu	EN 14617-5	KM _{f25} 0,9 - 1,2	
Odporność na szok termiczny	EN 14617-6	Δm% ≤ 0,07 %	Temperatura testu: 70°C
		ΔR _{f,20} % ≤ 25 %	
Odporność na uderzenie	EN 14617-9	1,5 - 2,5 J	Grubość 12 mm
		≥ 2,5 J	Grubość 20 mm, 30 mm
Odporność chemiczna	EN 14617-10	C4	
Współczynnik rozszerzalności cieplnej liniowej	EN 14617-11	21 - 32 x 10 ⁻⁶ °C ⁻¹	
Stabilność wymiarów	EN 14617-12	Klasa A (<0,3 mm)	
Opór elektryczny właściwy	EN 14617-13	ρ _s ≥ 10 ¹⁰ Ω	Odnosi się do powierzchni
		ρ _v ≥ 10 ⁸ Ω m	Odnosi się do objętości
Wytrzymałość na ściskanie	EN 14617-15	150 - 250 MPa	
Długość i szerokość	EN 14617-16	± 0,5 mm	Odnosi się do płytek
Grubość	EN 14617-16	± 0,7 mm	Odnosi się do płytek
Prostość boków	EN 14617-16	± 0,3 mm	Odnosi się do płytek
Prostokątność	EN 14617-16	± 0,9 mm	Odnosi się do płytek
Zagięcie środka	EN 14617-16	± 0,2% odnosi się do długości	Odnosi się do płytek
Zagięcie krawędzi	EN 14617-16	± 0,2% odnosi się do długości	Odnosi się do płytek
Krzywienie się	EN 14617-16	± 0,2% odnosi się do długości	Odnosi się do płytek
Twardość Mohs	EN 101	poniżej 7 Mohs	
Przewodność cieplna	EN 12524	1,3 W/(m K)	Według tablicy
Ogniodporność	EN 13501-1	A2fl-s1	
Wytrzymałość na poślizg	EN 14231	≥ 35 (suchy)	
		≥ 3 (mokry)	
Wytrzymałość na poślizg	DIN 51130	R9	Szlif. H9