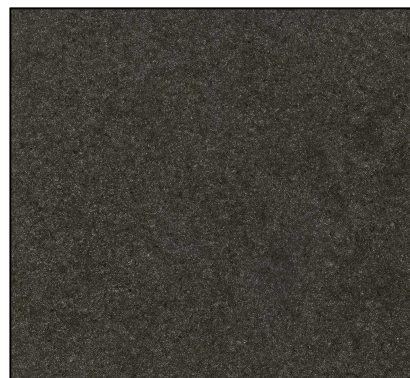


## DADOS TÉCNICOS DO AGLOMERADO DE QUARTZO

Produto:	<b>PEWTER</b>
Nome comercial:	<b>SM QUARTZ®</b>
Composição:	<b>8 - 10 % Resina, 90 - 92 % Quartzo ou Vidro</b>
Reciclado pre-consumo:	<b>62 % por peso</b>
Acabamento da superfície:	<b>Polido, Levigado, Escovado, Envelhecido</b>
Dimensões chapas (cm):	<b>305x140</b>
Espessura chapas* (cm):	<b>2,0 - 3,0</b>
Dimensões ladrilhos* (cm):	<b>30x30x1,2 - 40x40x1,2 - 60x60x1,2 - 60x30x1,2 - 50x30x1,2 - 60x40x1,2</b>



\* Outras dimensões e espessuras são disponíveis sob pedido

Características	Standard	Valor	Notas
Densidade aparente	EN 14617-1	2200 - 2350 Kg/m <sup>3</sup>	
Absorção de água	EN 14617-1	≤ 0,10 %	
Resistência a flexão	EN 14617-2	28 - 45 MPa	
Resistência a abrasão	EN 14617-4	29 - 33 mm	
Resistência ao congelamento	EN 14617-5	KM <sub>f25</sub> 0,9 - 1,2	
Resistência ao choque térmico	EN 14617-6	$\Delta m\% \leq 0,07\%$	Temperatura da prova: 70°C
		$\Delta R_{f,20}\% \leq 25\%$	
Resistência ao impacto	EN 14617-9	1,5 - 2,5 J	Para espessura 12 mm
		≥ 2,5 J	Para espessura 20 mm, 30 mm
Resistência química	EN 14617-10	C4	
Coeficiente linear de expansão térmica	EN 14617-11	21 - 32 x 10 <sup>-6</sup> °C <sup>-1</sup>	
Estabilidade dimensional	EN 14617-12	Clase A (<0,3 mm)	
Resistência eléctrica	EN 14617-13	$\rho_s \geq 10^{10} \Omega$	Referido a superfície
		$\rho_v \geq 10^8 \Omega m$	Referido ao volume
Resistência a compressão	EN 14617-15	150 - 250 MPa	
Comprimento e largura	EN 14617-16	± 0,5 mm	Referido a ladrilhos
Espessura	EN 14617-16	± 0,7 mm	Referido a ladrilhos
Retitude dos lados	EN 14617-16	± 0,3 mm	Referido a ladrilhos
Rectangularidade	EN 14617-16	± 0,9 mm	Referido a ladrilhos
Desvio central	EN 14617-16	± 0,2% referido a comprimento	Referido a ladrilhos
Desvio lateral	EN 14617-16	± 0,2% referido a comprimento	Referido a ladrilhos
Empenamento	EN 14617-16	± 0,2% referido a comprimento	Referido a ladrilhos
Dureza Moh's	EN 101	inferior a 7 Mohs	
Condutividade térmica	EN 12524	1,3 W/(m K)	Valores de quadro
Reação ao fogo	EN 13501-1	A2fl-s1	
Resistência ao resvalo	EN 14231	≥ 35 (Seco)	
		≥ 3 (Molhado)	
Resistência ao resvalo	DIN 51130	R9	Levigado H9