

DATOS TÉCNICOS DEL AGLOMERADO DE BASE CUARZO

Producto: **PHUKET**

Nombre comercial: **SM QUARTZ®**

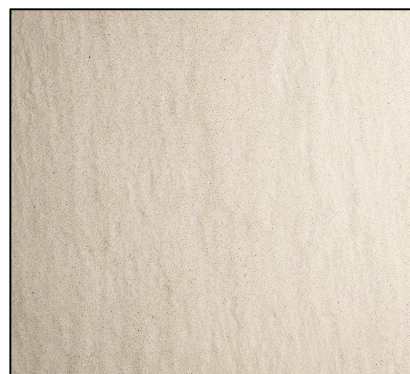
Composición: **6 - 8 % Resina, 92 - 94 % Cuarzo**

Reciclado pre-consumo: **0 % por peso**

Acabado de la superficie: **Wave - Cepillado**

Dimensiones tablas (cm): **305x140**

Espesor tablas (cm): **2,0 - 3,0**



Características	Estándar	Valor	Notas
Densidad aparente	EN 14617-1	2375 - 2500 Kg/m ³	
Absorción de agua	EN 14617-1	≤ 0,10 %	
Resistencia a la flexión	EN 14617-2	40 - 60 MPa	
Resistencia a la abrasión	EN 14617-4	25 - 29 mm	
Resistencia al congelamiento	EN 14617-5	KM _{f25} 0,9 - 1,2	
Resistencia al choque térmico	EN 14617-6	Δm% ≤ 0,07 %	Temperatura de la prueba: 70°C
		ΔR _{f,20} % ≤ 25 %	
Resistencia al impacto	EN 14617-9	≥ 3,5 J	Para espesor 20 mm, 30 mm
Resistencia química	EN 14617-10	C4	
Coefficiente linear de expansión térmica	EN 14617-11	21 - 32 x 10 ⁻⁶ °C ⁻¹	
Estabilidad dimensional	EN 14617-12	Clase A (<0,3 mm)	
Resistencia eléctrica	EN 14617-13	ρ _s ≥ 10 ¹⁰ Ω	Referido a la superficie
		ρ _v ≥ 10 ⁸ Ω m	Referido al volumen
Resistencia a la compresión	EN 14617-15	150 - 250 MPa	
Dureza Moh's	EN 101	inferior a 7 Mohs	
Conductividad térmica	EN 12524	1,3 W/(m K)	Valores de cuadro
Reacción al fuego	EN 13501-1	A2fl-s1	