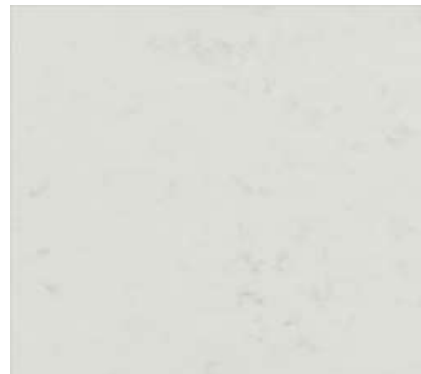


TECHNISCHES DATENBLATT FÜR KUNSTSTEIN AUF QUARZBASIS

Produkt:	VIRGINIA
Serie:	SM QUARTZ®
Zusammensetzung:	12 - 15 % Kunstharz, 85 - 88 % Quarz
Oberflächenbearbeitung:	Poliert, Silk
Rohplattenformat (cm):	320x155, 330x165
Rohplattenstärke* (cm):	2,0 - 3,0



* Andere Formate und Plattenstärken sind auf Anfrage erhältlich

Eigenschaften	Norm	Wert	Anmerkung
Rohdichte	EN 14617-1	2000 - 2200 Kg/m ³	
Wasseraufnahme	EN 14617-1	≤ 0,10 %	
Biegefestigkeit	EN 14617-2	≥ 65 Mpa	
Abriebbeständigkeit	EN 14617-4	28 - 30 mm	
Frostbeständigkeit	EN 14617-5	KM _{f25} 0,9 - 1,2	
Temperatur Wechselbeständigkeit	EN 14617-6	Δm% ≤ 0,07 %	Test Temperatur: 70°C
		ΔR _{f,20} ≤ 20 %	
Stoßfestigkeit	EN 14617-9	3,5 - 7,5 J	für Plattenstärke 12 mm
		≥ 8,0 J	für Plattenstärke 20 mm, 30 mm
Chemikalienbeständigkeit	EN 14617-10	C4	
Lineare Wärmeausdehnung	EN 14617-11	40 - 50 x 10 ⁻⁶ °C ⁻¹	
Maßhaltigkeit	EN 14617-12	Klasse A (<0,3 mm)	In Bezug auf Bodenplatten 30x30x1,2 cm
Elektrischer Widerstand	EN 14617-13	ρ _s ≥ 10 ¹⁰ Ω	In Bezug auf die Fläche
		ρ _v ≥ 10 ⁸ Ω m	In Bezug auf das Volumen
Druckfestigkeit	EN 14617-15	150 - 250 MPa	
Härte nach Mohs	EN 101	bis zu 7 Mohs	
Wärmeleitfähigkeit	EN 12524	1,3 W/(m K)	von Tabellenwerten
Brennbarkeitsklasse	ASTM E84	Klasse A	US standard
Brennbarkeitsklasse	EN 13501-1	C-s3,d0	Wände
Brennbarkeitsklasse	EN 13501-1	B _{f1} -s1	Etagen
Bewertung der Rutschhemmung	EN 14231	≥ 35 (trocken)	
		≥ 3 (naß)	
Bewertung der Rutschhemmung	DIN 51130	R9	bei Schliiff H9